

Darstellung der relativen jüngeren lithostratigraphischen Position der basalen Sedimente der Rotterode-Formation zum Intrusionszeitraum des Höhenberg-Doleritkörpers

Verlauf der Schnittlinie auf Abb. 1

NW GK 25 - 5229 Tambach-Dietharz

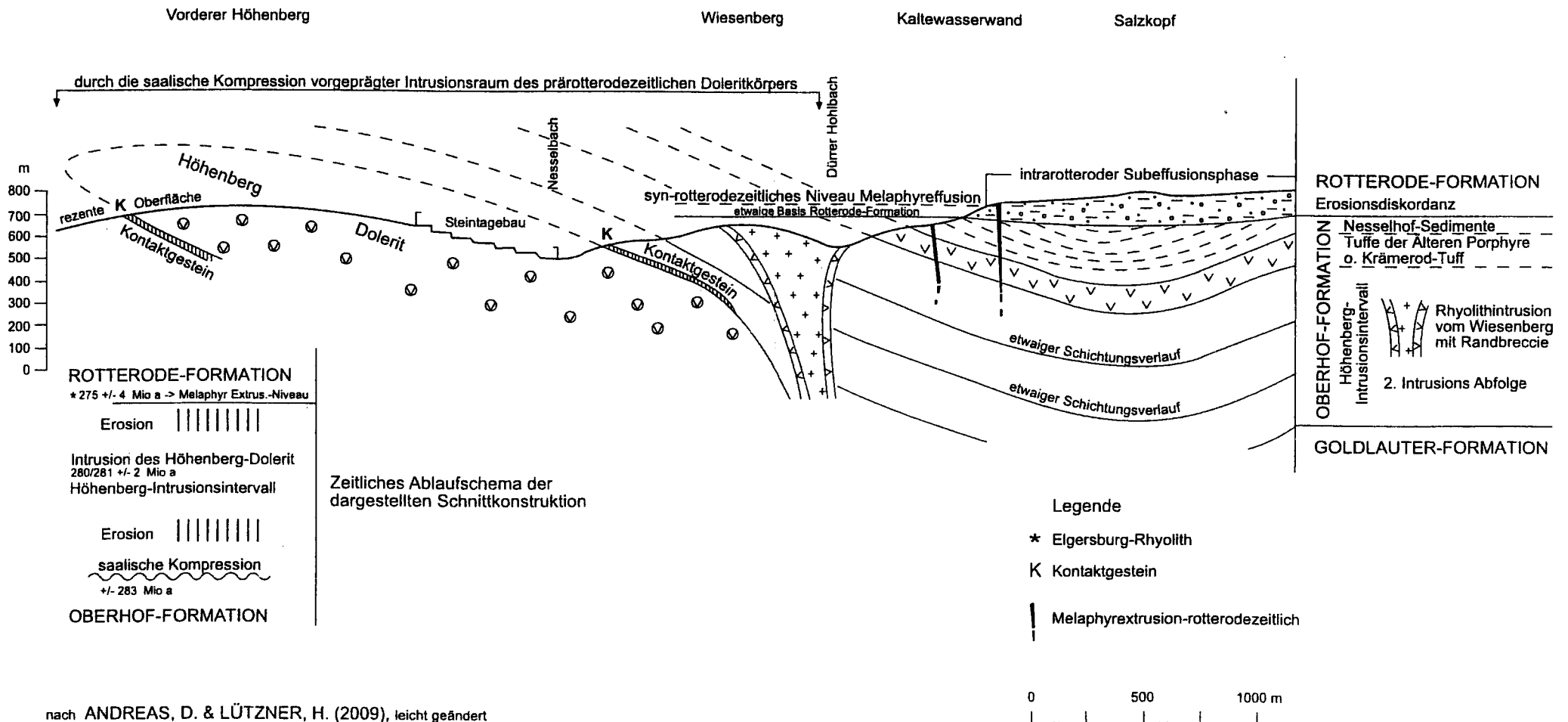
R 43 94 999

H 56 27 999

SE

R 43 98 840

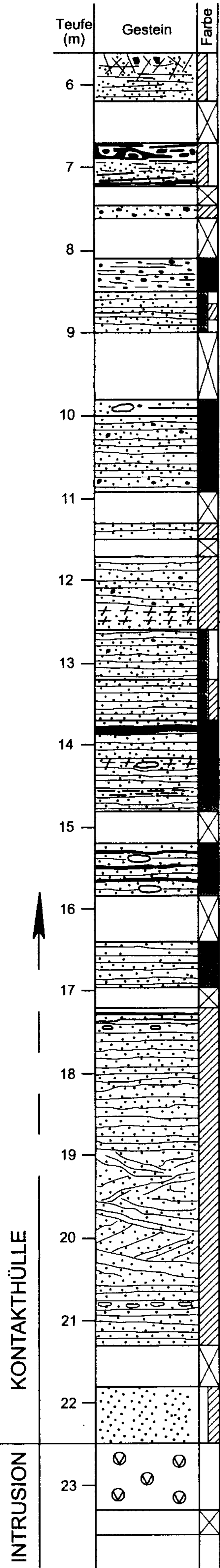
H 56 24 030



Beilage 1 (Beitrag D. Andreas, B. Volland)

Bohrung Schnellbach 1/62

Oberer Kontakt der Höhenberg Dolerit Intrusion gegen Sedimente der Oberhof-Formation als Hangendgestein



6 Sandstein*, stark gefrittet

7 HK 12°-13° Kontaktgestein, hornsteinartig eingekieselt, 3 bis 4 mm Durchmesser, elliptische, olivgrüne-graugrüne Knötchen
K 12°-20°
14° Sandstein, quarzitisches gefrittet, grobkörnige Partien mit hell glänzenden Quarzen

8 K 12° Knötchen, zahlreicher und größer, 0,5 bis 1 cm Durchmesser, z.T. länglich gestreckt, schwarz bis grünoliv mit hellviolett oder hellolivfarbenem Saum
20°

9

10 Ca Karbonatkonkretion mit Kristallisationskern, faustgroß
20° Sandstein, feinkörnig, mit eingeschalteten größeren Lagen, kontaktmetamorph überprägt

11 (K) Sandstein, schwach kontaktmetamorph

12 Sandstein, kontaktmetamorph,
(K) 20°
a/t ? 2 etwa 5 cm breite, etwas gröberkörnige, arkoseartige, hellziegelrötliche Bänder, ? Tufflagen

13 Sandstein, feinschichtig, kontaktmetamorph
20°
10°
Tufflagen ?
a/t ? Sandstein, feinkörnig, feinschichtig, kontaktmetamorph, mit bis 30 cm mächtiger blauschwarzer Tonsteinlage und 1 bis 2 mm bzw. 1 cm breiten braunroten oder olivgrünen Bändern, z.T. nur einige cm lang, mit hellziegelrotem Saum, ? Tufflagen;
t ? elliptische Konkretion 2 bis 4 cm Durchmesser, grau bis grüngrau, mit hellrötlichem Saum

14

15 Sandstein, feinschichtig, mit Schluff - Tonsteinlagen, kontaktmetamorph
10°

16

17 Sandstein, feinkörnig, feinschichtig, kontaktmetamorph, rundliche Lebensspur (Pressgefüge), schwach bogenförmig in 3 cm Länge angeschnitten, ? Planolites
PI ?

18 Sandstein, feinkörnig, feinschichtig, kontaktmetamorph
(K)

19 5°-10°

20 Sandstein, feinschichtig, Schrägschichtung, feinkörnig, kontaktmetamorph
(K) 10°-20°

21 K 10°

22 Sandstein, schichtungslos, kontaktmetamorph, quarzitisches gefrittet, fein- bis mittelkörnig, glänzende Quarze
Kq 20° Kontakt

Legende zum Profilausschnitt

Kontaktmetamorphe Sedimente

- Grauwackensandstein a) vorwiegend feinkörnig
- b) fein- bis mittelkörnig
- c) feinschichtig
- Schluffstein/Tonstein, z.T. als dünne Einschaltung im Sandstein
- Oberflächennahe Auflockerungszone

Gesteinsfärbung

- braun, rotbraun, rötlich bis violett
- grau, grüngrau, violett, braungrau
- dunkelgrau bis schwarz
- engräumiger Farbwechsel

- Kein Kerngewinn
- 10° Einfallen der Schichten

- K Kontaktknötchen
- (K) Kontaktmetamorphe Frittung
- H Hornsteinart. Einkieselung, klingendhart, scharfkantig
- Kq Kontaktmetamorphe Quarzite
- Ca Karbonatkonkretion
- Konkretionen
- PI? Gangförm. Sedimentfressergefüge - ? Planolites
- a/t ? Arkoseartige Schicht / ? Tuff-Tuffitband

*Alle Sandsteine = vorwiegend Grauwackensandsteine